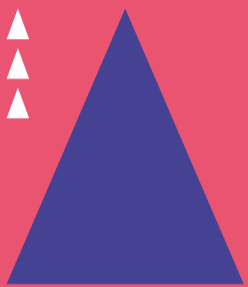
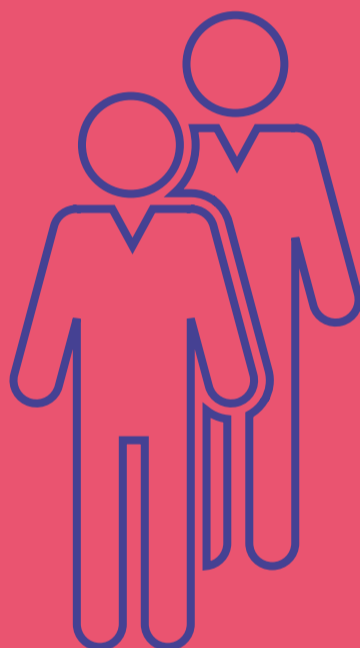




QU'EST-CE QUE LE «HANDICAP»?



En général, **9 catégories** de handicap peuvent être distinguées



◀ **85%**

des personnes en situation de handicap le sont suite à un accident de la vie ou à une maladie invalidante

Obtention du « statut de salarié handicapé » :

- ▶ diminution de la capacité de travail d'au moins **30%**
- ▶ reconnu(e) apte à travailler



4000 ▶ personnes sont concernées au Luxembourg

